

## LK łuk kanału

### Overview:

#### Zastosowanie

Zmiana kierunku prowadzenia tras  
 kablowych z cięgu poziomego  
 do pionowego.

#### Materiał

Stal cynkowana metodą Sendzimira

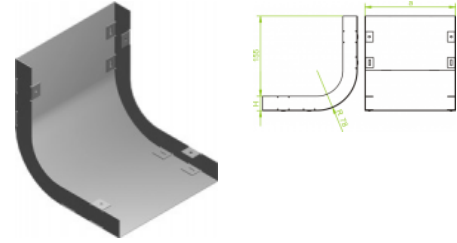
PN-EN 10346:2011.

Na zamówienie:

**F**- stal cynkowana metodą

zanurzeniową PN-EN ISO 1461:2011

**E**- stal kwasoodporna



#### Pokrywa w komplecie

Sheet thickness: **1,0 mm**

### Versions:

Symbol	Szerokość a [mm]	Numer katalogowy	Ilość w opakowaniu	Ciężar 1 szt.
<b>LK175H28</b>	<b>175</b>	<b>521517</b>	<b>4</b>	<b>0,62</b>
<b>LK190H28</b>	<b>190</b>	<b>521519</b>	<b>4</b>	<b>0,66</b>
<b>LK240H28</b>	<b>240</b>	<b>521524</b>	<b>4</b>	<b>0,80</b>
<b>LK340H28</b>	<b>340</b>	<b>521534</b>	<b>4</b>	<b>1,06</b>

### Connected products:

