

LWTSJ...H50 Oblúk káblového žľabu s krytom vnútorný 90°

Informace:

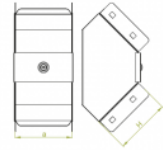
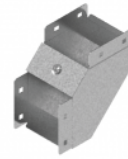
Použitie

Zmena smeru vedenia káblovej trasy.

Materiál

Oceľový plech žiarovo zinkovaný metódou Sendzimira EN 10346:2015-09.

Na objednávku:
F - oceľový plech žiarovo zinkovaný ponorom EN ISO 1461:2011

E - nerezová oceľ EN 10088


Verze:

 Tloušťka plechu: **1,0 mm**

Symbol	Šírka a [mm]	Kat. číslo	Množ./bal.	Výška H [mm]	Hmotnosť [kg]
LWTSJ50H50	50	151407	2	50	0,20
LWTSJ100H50	100	111405	2	50	0,29
LWTSJ150H50	150	115405	2	50	0,37
LWTSJ200H50	200	121205	2	50	0,46