

KKNM Koleno kanálu 45°

Informace:

POUŽITÍ

Změna směru vedení kabelových tras.

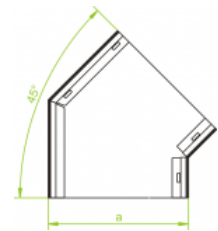
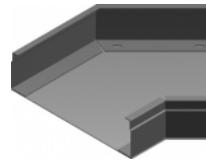
MATERIÁL

Ocelový plech zinkovaný metodou Sendzimir EN 10346:2011.

Na objednávku:

F - ocelový plech zároveň zinkovaný ponorem EN ISO 1461:2011

E - antikoročná ocel.

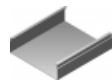


Verze:

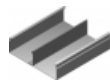
 Tloušťka plechu: **1,0 mm**

Symbol	Šířka a [mm]	Kat. číslo	Množ./bal.	Hmotnost [kg]
KKNM 175H48	175	541017	4	0,64
KKNM 190H48	190	541019	4	0,71
KKNM 240H48	240	541024	4	0,89
KKNM 340H48	340	541034	4	1,39

Související produkty:

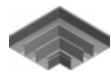


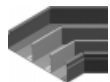
KN Kanál


 KNd Kanál
2-komorový

 KNt Kanál
3-komorový

 KKN Koleno
kanálu

 KKNd Koleno
kanálu
2-komorové

 KKNt Koleno
kanálu
3-komorové

 KKNMd Koleno
kanálu
2-komorové 45°

 KKNMt Koleno
kanálu
3-komorové 45°

 TKN Odbočovací
díř T kanálu

 CZKN Křižovatka
kanálu


LK Úhel kanálu


 LKd Úhel kanálu
2-komorový

 LKt Úhel kanálu
3-komorový

 RKN Redukce
kanálu

 RKNd Redukce
kanálu
2-komorového

 RKNt Redukce
kanálu
3-komorového