

LPD Spojka priehradky dolná

Overview:

POUŽITIE

Zarovnanie priehradok. Zabezpečenie káblov pred ich poškodením pri ich ukladaní alebo počas zaťahovania.

MATERIÁL

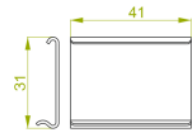
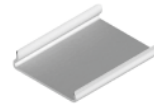
G - Oceľ zinkovaná metódou Sendzimira PN-EN 10346:2015-09.

Na objednávku:

F - oceľ žiarovo (lamelovo) zinkovaná ponorom PN-EN ISO 10683:2014-09

E - nerezová oceľ

L - lakovanie v štandardnej farbe RAL



Doplňujúce informácie

- Rýchla a jednoduchá montáž a demontáž
- Vhodné pre všetky typy sieťových misiek BAKS
- Montáž bez použitia náradia

Doplňujúce informácie

- Rýchla a jednoduchá montáž a demontáž
- Vhodná pre všetky typy drôtených žľabov BAKS
- Montáž bez použitia náradia

