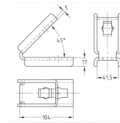


## MPR-US45-S Uhlová spojka 45° typ S

### Informace:

#### Použitie

- Spojovací prvok pre konštrukcie čelných stien, polic a koľajnícových konštrukcií predovšetkým s MPR nosníkmi 41/41
- Oblasť použitia vo vnútorných priestoroch



#### Výhody pre Vás

- Jednoduchá a rýchla montáž uhlových spojov v kombinácii s MPR spojovacím zámkom typu S

#### Materiál

- Oceľ galvanicky zinkovaná