

PLPW Přepážka úhlu vnitřní

Informace:

POUŽITÍ

Pozdĺžne rozdelenie uhlov žľabu.

MATERIÁL

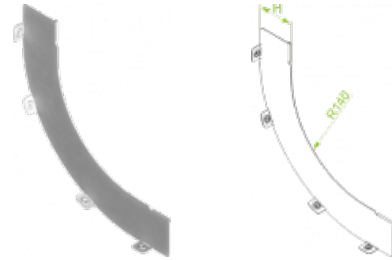
Ocelový plech zinkovaný metódou Sendzimir EN 10346:2011.

Na objednávku:

F - ocelový plech žárově zinkovaný ponorem podle EN ISO 1461:2011.

E - antikoroziózní ocel.

L - lakování práškové libovolné barvy.



K montáži použijte skrutky SGK M6x10 nebo SGK M6x12.

Verze:

Tloušťka plechu: **1,0 mm**

Symbol	Kat. číslo	Množ./bal.	Výška H [mm]	Hmotnost [kg]
PLPW30	190120	10	30	0,10
PLPW42	190121	10	42	0,13
PLPW50	190122	10	50	0,15
PLPW60	190123	10	60	0,19
PLPW80	190124	10	80	0,25
PLPW100	190125	10	100	0,32
PLPW110	190126	10	110	0,36