

## TRSO... Zatloukací kotva ocelová

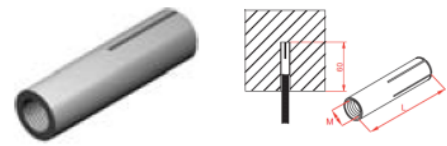
### Informace:

**Použitie**  
 Vešanie káblových trás.

**Materiál**

Oceľový plech galvanicky zinkovaný.  
 Na objednávku:  
**E** - antikoročná oceľ.

Kotva certifikovaná na použitie v konštrukciách s funkčnou odolnosťou v požiari.

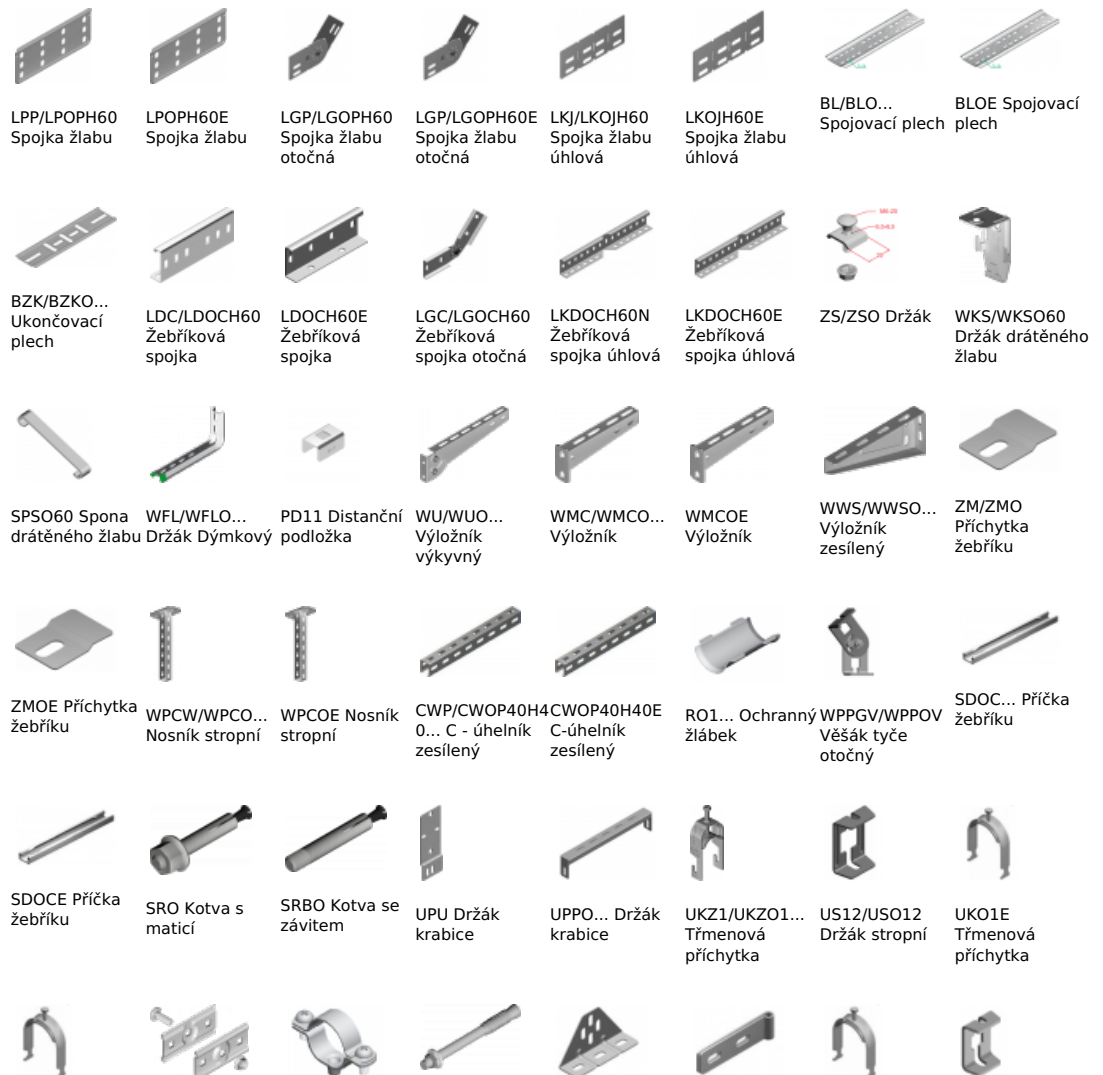




**POZOR!**  
 Možná **priama montáž** zatĺkacej kotvy TRSO do stropu **bez použitia** držiaka stropného USOV.

### Verze:

Symbol	Délka L [mm]	Kat. číslo	Množ./bal.	Rozměr M [mm]
TR SOM6	30	804600	100	6
TR SOM8	30	804700	100	8
TR SOM10	40	804800	100	10
TR SOM10E	40	804801	100	10
TR SOM12	50	804900	100	12

### Související produkty:



UKO2 Třmenová příchytka	USSPW/USSPWOKSA... Spojka drátěného žlabu	KABELU... Objímka	PSRO... Kotva Prstenová s maticí	UTM/UTMO Držák trojúhelníkový	UPW/UPWO Držák	UKO1 Třmenová příchytka	USV/USOV Držák stropní
							
UPWK/UPWKO Držák	USSN/USSO Spojka drátěného žlabu	USOVE Držák stropní	SGN Šroub s půlkulatou hlavou (komplet)	SM... Šroub se šestihrannou hlavou (komplet)	NS... Matice	PP... Podložka	PW... Podložka velkoplošná
							
NLM Spojka tyče	PGM... Závitová tyč	SBO... Šroub do betonu	SBSO... Šroub do betonu	KWBO... Kotva Masarykova	GSO... Kotva roztlačná	KSKO... Kotva do dutých stropů	PYRO-SAFE KS1 Protipožární nátěr
							
WPPOVE Věšák tyče otočný							