

## LK Úhel kanálu

### Informace:

**POUŽITÍ**

Změna směru vedení kabelových tras., Ze směru horizontálního na vertikální. Kryt v zostave.

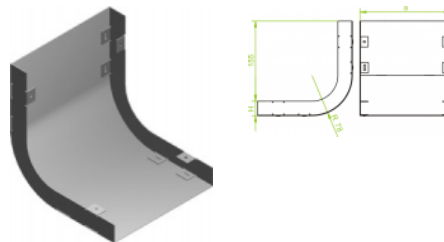
**MATERIÁL**

Ocelový plech zinkovaný metódou Sendzimir EN 10346:2011.

Na objednávku:

F - ocelový plech žárově zinkovaný ponorem EN ISO 1461:2011

E - antikoročná oceľ.

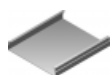


### Verze:

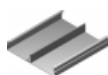
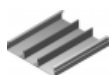
Tloušťka plechu: **1,0 mm**

Symbol	Sířka a [mm]	Kat. číslo	Množ./bal.	Hmotnost [kg]
<b>LK175H28</b>	<b>175</b>	<b>521517</b>	<b>4</b>	<b>0,62</b>
<b>LK190H28</b>	<b>190</b>	<b>521519</b>	<b>4</b>	<b>0,66</b>
<b>LK240H28</b>	<b>240</b>	<b>521524</b>	<b>4</b>	<b>0,80</b>
<b>LK340H28</b>	<b>340</b>	<b>521534</b>	<b>4</b>	<b>1,06</b>

### Související produkty:



KN Kanál


 KNd Kanál  
2-komorový

 KNt Kanál  
3-komorový

 KKN Koleno  
kanálu

 KKNd Koleno  
kanálu  
2-komorové

 KKNt Koleno  
kanálu  
3-komorové

 KKNM Koleno  
kanálu 45°

 KKNMd Koleno  
kanálu  
2-komorové 45°

 KKNMt Koleno  
kanálu  
3-komorové 45°

 TKN Odbočovací  
díl T kanálu

 CZKN Křížovatka  
kanálu

 LKd Úhel kanálu  
2-komorový

 LKt Úhel kanálu  
3-komorový

 RKN Redukce  
kanálu

 RKNd Redukce  
kanálu  
2-komorového

 RKNt Redukce  
kanálu  
3-komorového